

安全と安心のブランド

# 丸山のミストシリーズ

MUM602/MMU704C/霧爽園シリーズ



# 「霧匠」

それは、真摯に霧のことを考え続けた証。

1933年、丸山製作所は国内としては初の『横型三連式噴霧機』を開発。  
そして1958年、世界最軽量の高速動力噴霧機『ホープ』を開発しました。  
霧は、120年以上の歴史を持つ丸山製作所において掛け替えのない存在となっています。

ポンプ分野においても、丸山製作所は誠意を持って取り組んできました。  
1967年、工業用ポンプの開発に成功してから、今や幅広く使用されています。

そして、酷暑が続く昨今。  
長い歴史とポンプ開発の実力を持つ丸山製作所が  
技術の粋を集めミストマシンを作りました。

丸山の霧は、ただ気温を下げるだけではありません。  
気化熱を利用した冷却効果は、環境にやさしく  
ホコリや静電気の除去などの加湿効果は、体にやさしく  
そして、潤いによってもたらされる癒し効果は、心にやさしい。

『霧匠』の名は、丸山製作所の覚悟の表れであり、誇りです。

トップメーカーとして信頼と実績のある丸山製作所から提案する、新しいカタチがここに。



## 用途



アミューズメント



クーリング



演出



加湿

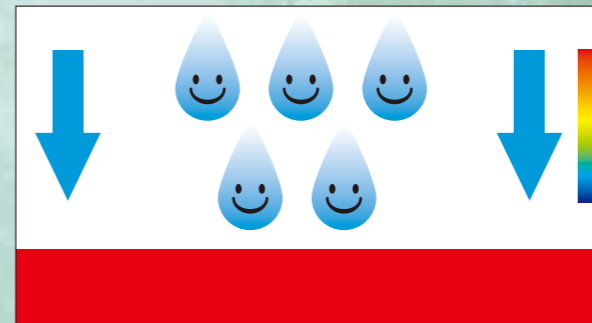


防塵

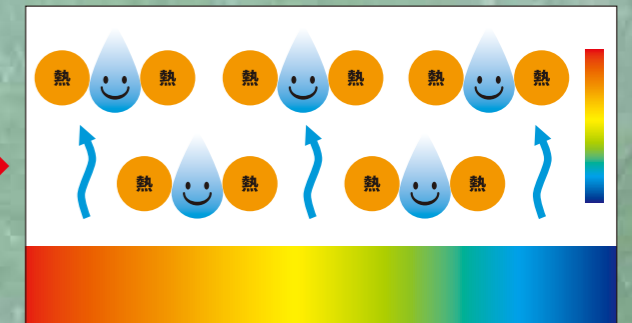


消臭

## 気化熱効果とは？

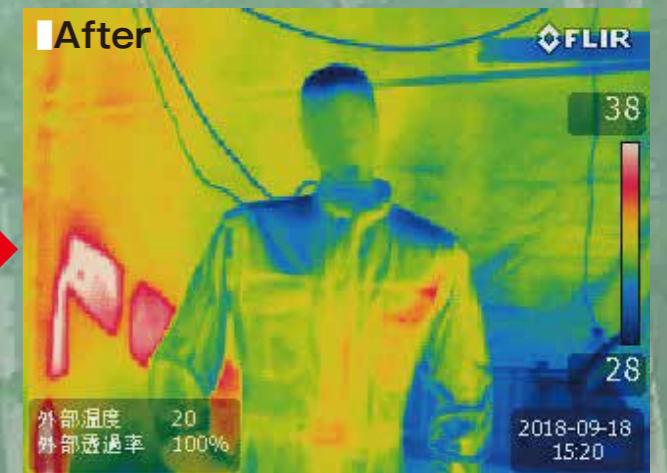


ミスト噴霧



ミストが周りから熱を奪って蒸発していきます。  
熱が奪われていくことで温度が下がります。

## ミスト噴霧による温度変化を調べてみました！



※約 30cm<sup>2</sup>の室内にマネキンを置き、ミスト噴霧、サーモグラフィーによる温度変化を計測。

## ■ユニバーサルミスト MUM602

冷却、加湿、景観、鎮塵  
微細なミストを手軽に演出できる  
エントリーモデル！



動画も  
Check!



### 特徴 1 プランジャーポンプ

丸山自慢のプランジャーポンプを搭載し、静音性と耐久性を両立しています。



### 特徴 2 コンパクトデザイン

ミストに必要な機能をコンパクトにパッケージングしたことにより、楽に持ち運ぶことができ、どこにでも設置することができます。



### 特徴 3 タイマー機能付き

ONとOFFのタイマーをそれぞれ独立させボリューム調整で多彩な運転をアレンジできます。30秒・1分・3分・5分・10分・15分細かく設定。



### 特徴 4 静音 60dB

高い静音性を実現し、設置場所を選びません。



## ■ミストスターターセット MMU704C

霧爽園の実力を、100Vでコンパクトに実現  
扱いやすいスタンダードモデル！



### 特徴 2 オールインワン

これ一台で簡単にミストも噴霧できるようミストノズルやチューブ配管のオプション品も標準装備しており手軽に本格的なミストが設置できます。

### 特徴 3 120メッシュの高圧ラインフィルター付き

ラインフィルターが大切なノズルの詰まりを防ぎます。



### 特徴 1 スーパーフローポンプ

丸山独自のスーパーフローポンプを搭載しメンテナンスも簡単にすることができます。



### 特徴 4 電源OFF→残圧抜き機能付き

電磁弁を標準搭載し、ノズルからのぼた落ちを防ぎまた起動も楽に行えます。



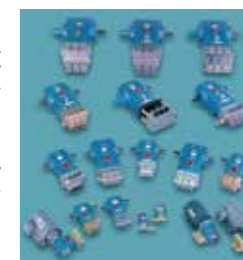
## ■霧爽園シリーズ SW1/2/3/5ME

100V/200V  
特注対応も出来る  
内蔵タンク・  
タイマー制御を  
備えたプロモデル！



### 特徴 1 多彩なバリエーション

丸山の豊富なポンプを搭載できるのでお客様の仕様に合わせて実現することができます。



### 特徴 2 耐久性にも優れ、大規模本格設備向け

堅牢なボディを採用し、常設にも対応できます。



### 特徴 3 給水フィルターと大型受水タンク内蔵

給水フィルターでろ過した水を、大型受水タンク(濁水センサー付き)に貯水しポンプ・ノズルを保護します。



### 特徴 4 24時間タイマー機能付き

秒・分・時間単位で最大30時間までON・OFFが任意で設定可能です。



# 丸山ユニバーサルミストオプションキットシリーズ



ミストノズル取付アーチセット

品名	メーカー希望小売価格 (税込8%)
935818	151,200

- セット内容：
  - ミストアーチダブル×1式、ノズル×14個、ノズルホルダ×14個、チューブ0.5m×16本、チューブ1m×2本、SUSパイプ×1本、エルボ×4個、チューブカッター×1個、ボールコック×1個、高圧ホース5m×1本
- 寸法 (長×幅×高)：4360×1500×1650~2400mm
- 質量：15.0kg
- 組立目安人数：1~2人



組立方法を  
動画でCheck!



ミストノズル取付ファンセット

品名	メーカー希望小売価格 (税込8%)
935838	37,800

- セット内容：
  - 工場扇×1式、ノズル×7個、ミストファンリング×1個、チューブ5m×1本、高圧ホース5m×1本、他
- 寸法 (長×幅×高)：800×680×1130~1340mm
- 質量：5.0kg
- 組立目安人数：1~2人

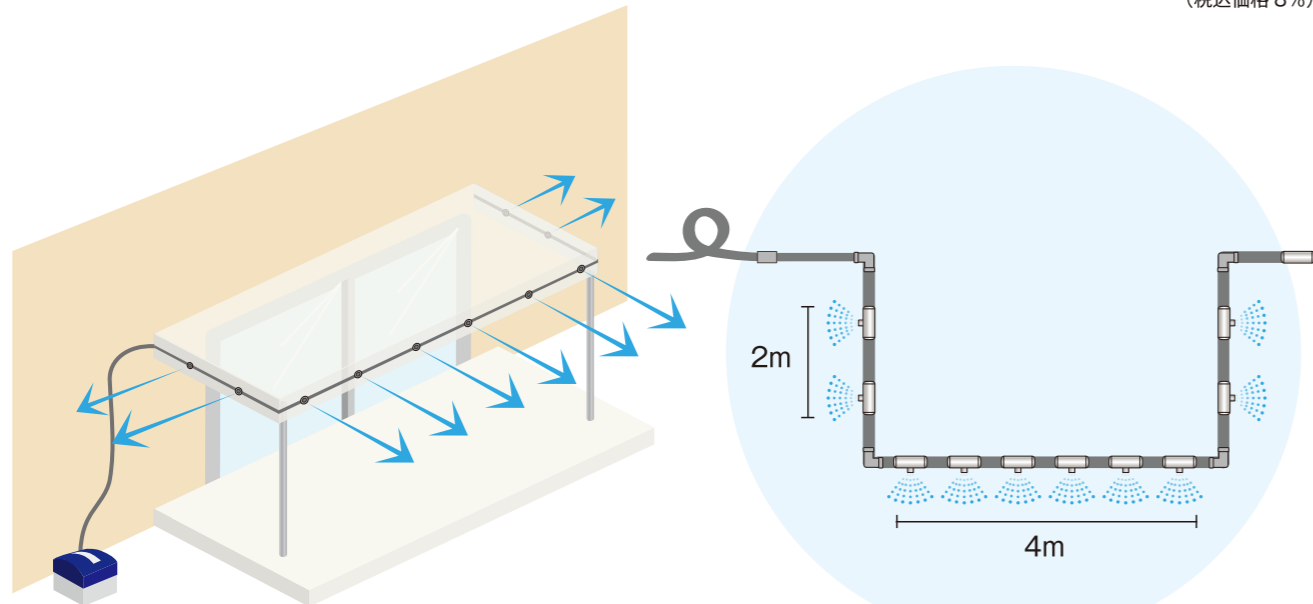


## 設置例

店舗のエントランス・仮設テントに設置。

品名	品名	メーカー希望小売価格 (税込8%)	数量	合計
358536	MUM602 本体	108,000	1	108,000
660769	ノズルセット (0.15)	27,432	1	27,432
661070	5m キット (ナイロン)	12,528	1	12,528
660787	エルボ	1,080	4	4,320
				計 152,280

(税込価格8%)



※水道・電源の接続が必要です。  
※架設用の資材は含みません。

## ■セット品

品番	品名	備考	構成	数量	税込価格8%
660769	ノズルセット (0.15)	ミストヨウ	①×7,⑤×5,⑩×1,⑬×5,⑳×1,㉑×1	1	27,432
660770	ノズルセット (0.20)	ミストヨウ	②×7,⑤×5,⑩×1,⑬×5,⑳×1,㉑×1	1	27,432
660771	ノズルセット (モヤ)	ミストヨウ	③×7,④×5,⑤×5,⑩×1,⑬×5,⑳×1,㉑×1	1	36,828
660772	ノズルセット 33-6 (コウジョウセン)	ミストヨウ	①×8,⑨×1,⑬×1,㉑×1	1	21,708
661845	ノズルセット 42-5 (コウジョウセン)	ミストヨウ	①×7,⑩×1,⑬×1,㉑×1	1	22,248
935838	ミストノズルトリツケファンセット	ミストヨウ	①×7,⑩×1,⑬×1,㉑×1	1	37,800
935818	ミストノズルトリツケアーチセット0.2	ミストヨウ	②×14,⑤×14,⑩×4,⑬×1,⑱×16,⑳×2,㉑×1,㉒×1,㉓×1,㉔×1,㉕×1	1	151,200
661070	5M キット-0.15 (ナイロン)	ナイロンチューブ	①×5,⑤×5,⑩×5	1	12,528
661071	10M キット-0.15 (ナイロン)	ナイロンチューブ	①×10,⑤×10,⑩×10	1	24,948
661073	5M キット-0.2 (ナイロン)	ナイロンチューブ	②×5,⑤×5,⑩×5	1	12,528
661074	10M キット-0.2 (ナイロン)	ナイロンチューブ	②×10,⑤×10,⑩×10	1	24,948
661076	5M キット-モヤ (ナイロン)	ナイロンチューブ	③×5,④×5,⑤×5,⑩×5	1	19,872
661077	10M キット-モヤ (ナイロン)	ナイロンチューブ	③×10,④×10,⑤×10,⑩×10	1	39,744
661080	5M キット-0.15 (SUS)	SUSパイプ	①×5,⑤×5,⑩×5	1	14,148
661081	10M キット-0.15 (SUS)	SUSパイプ	①×10,⑤×10,⑩×10	1	28,296
661083	5M キット-0.2 (SUS)	SUSパイプ	②×5,⑤×5,⑩×5	1	14,148
661084	10M キット-0.2 (SUS)	SUSパイプ	②×10,⑤×10,⑩×10	1	28,296
661086	5M キット-モヤ (SUS)	SUSパイプ	③×5,④×5,⑤×5,⑩×5	1	21,600
661087	10M キット	SUSパイプ	③×10,④×10,⑤×10,⑩×10	1	43,092

## ■単品

No.	画像	品番	品名	コメント	数量	税込価格8%
①		660775	ノズル (ミスト0.15)	6MPa時の吐出量0.039L/minのスタンダードノズルです。	1	756
②		660776	ノズル (ミスト0.20)	6MPa時の吐出量0.059L/minのノズルです。	1	756
③		660777	ノズル (モヤ0.15)	6MPa時の吐出量0.085L/minのノズルで、演出用に利用します。660778ツギテ(モヤノズル)と合わせてご使用ください。	1	1,728
④		660778	ツギテ (モヤノズル)	660777ノズル(モヤ0.15)と660779ホルダ(ノズル)を接続するために使用します。	1	432
⑤		660779	ホルダ (ノズル)	チューブやパイプとノズルを接続するために使用します。ノズル1個を接続できます。	1	864
⑥		660780	ホルダ (ノズルエンド)	ラインの最端部に使用します。ノズル1個を接続できます。	1	756
⑦		660785	プラグ (エンド)	ラインの最端部に使用します。ノズルは接続できません。	1	648

■単品

No.	画像	品番	品名	コメント	数量	税込価格8%
⑧		660787	エルボ (ミスト)	エルボタイプのホルダです。ノズルは接続できません。	1	1,080
⑨		660788	チーズ (ミスト)	チーズタイプのホルダです。ノズルは接続できません。	1	1,296
⑩		660789	プラグ (ミストホルダ)	ホルダのチューブ接続口のプラグに使用します。	1	432
⑪		660930	プラグ (ミストノズル)	ホルダのノズル接続口のプラグに使用します。	1	108
⑫		660800	ケイチガイニツプル	高圧ホースのユニオン金具に接続し G1/4 に変換する金具です。	1	432
⑬		660928	ボールコック (ミスト)	チューブやパイプに接続できるボールコックです。	1	2,808
⑭		661867	ボールコック (ミストファン)	R1/4×チューブ 接続対応のボールコックです。	1	648
⑮		660929	ツギテ (ミストホース)	Rc1/4× チューブ接続	1	648
⑯		661161	ツギテ (ミストファン)	R1/4× チューブ接続	1	648
⑰		661768	ホルダ (2 ホウコウ)	2個のノズルを接続できるホルダです。	1	756
⑱		661769	ホルダ (3 ホウコウ)	3個のノズルを接続できるホルダです。	1	972

No.	画像	品番	品名	コメント	数量	税込価格8%
⑲		661770	4 ホウコウツギテ	クロスタイプのホルダです。ノズルは接続できません。	1	1,620
⑳		661771	フレキノズルウケ	ホルダとノズルの間に使用し、ノズルの角度を微調整できます。	1	648
㉑		661772	2 ホウコウノズルウケ	対角にノズル2個を接続できます。延長用パイプ・ホルダと合わせてご使用ください。	1	324
㉒		661773	3 ホウコウノズルウケ	ノズル3個を接続できます。延長用パイプ・ホルダと合わせてご使用ください。	1	540
㉓		661774	4 ホウコウノズルウケ	ノズル4個を接続できます。延長用パイプ・ホルダと合わせてご使用ください。	1	540
㉔		661838	ブツシング (1/4)	UNC10/24XR1/4N の金具です。	1	432
㉕		661839	ブツシング (1/8)	UNC10/24XR1/8N の金具です。	1	432
㉖		661761	ノズルエンチヨウパイプ 5	ホルダとノズルの間に使用する延長管5cmです。	1	540
㉗		661762	ノズルエンチヨウパイプ 10	ホルダとノズルの間に使用する延長管10cmです。	1	648
㉘		661763	ノズルエンチヨウパイプ 20	ホルダとノズルの間に使用する延長管20cmです。	1	756
㉙		661764	ノズルエンチヨウパイプ 30	ホルダとノズルの間に使用する延長管30cmです。	1	864

■単品

No.	画像	品番	品名	コメント	数量	税込価格8%
③①		661870	リングクミタテ (ミストファン) 33-6	外径 332mm、ボールコック付き、ノズルは 6 個接続できるリングです。チューブやSUSパイプと接続できます。(ノズルは別売り)	1	7,884
③②		661871	リングクミタテ (ミストファン) 42-5	外径 422mm、ボールコック付き、ノズルは 5 個接続できるリングです。チューブやSUSパイプと接続できます。(ノズルは別売り)	1	8,100
③③		661784	チューブ (ミスト 0.5M)	耐圧 10 MPa の高圧ナイロンチューブです。配管に便利なストレート形状です。	1	432
③④		660781	チューブ (ミスト 1M)	耐圧 10 MPa の高圧ナイロンチューブです。配管に便利なストレート形状です。	1	756
③⑤		661159	チューブ (ミスト 5M)	耐圧 10 MPa の高圧ナイロンチューブです。5m巻で任意の長さにカットして使用できます。	1	3,348
③⑥		660782	チューブ (ミスト 30M)	耐圧 10 MPa の高圧ナイロンチューブです。30m巻で任意の長さにカットして使用できます。	1	14,256
③⑦		660784	SUS パイプ 1M (ミスト)	ステンレス製の 1mパイプで常設に最適です。	1	1,080
③⑧		661366	SUS パイプ 0.3M (ミスト)	ステンレス製の 0.3mパイプで常設に最適です。	1	540
③⑨		661367	SUS パイプ 0.5M (ミスト)	ステンレス製の 0.5mパイプで常設に最適です。	1	756
③⑩		660786	カッタ (チューブ)	チューブ切断用のカッターです。パイプにはご使用できません。	1	972
④①		660932	コウアツホースクミタテ (ミスト)	ユニバーサルミスト本体に接続する 5mの高圧ホースです。	1	6,588

No.	画像	品番	品名	コメント	数量	税込価格8%
④②		661781	コウジヨウセン	全閉モータ搭載のスタンド扇 電圧単相 100V 周波数 50/60Hz 消費電力 110/135W 風速 245/285m/min	1	16,200
④③		661782	ミストアーチダブル	ミストの仮設に利用します。	1	107,784
④④		661868	カブラ (オス)	水道の蛇口に接続するカブラ (オス) です。	1	324
④⑤		661869	カブラセット	給水ホースの延長に使用します。	1	216
④⑥		661875	カブラセット (Y ガタ)	水道の蛇口に接続して分岐できるカブラセットです。	1	540

※掲載品の仕様は予告なく変更する場合がありますので予めお含みおきください。



## 各種スペック

### MUM602



型式		MUM602	
寸法 (長 × 幅 × 高)	mm	435 × 325 × 285	
質量	kg	16.2	
電圧	V	100	
消費電力	W	440	500
周波数	Hz	50	60
圧力	MPa	6.0	
吸水量	L/min	1.4	1.7
付属品	水道直結用給水ホースセット		
メーカー希望小売価格 (税込 8%)	¥108,000		
(税別)	¥100,000		
メーカーコード No.	358536		

※上記製品は水道直結専用機です。

※上記製品にはノズル・配管部材等含まれておりません。  
ご使用の際はオプションキットが必要となります。

### MMU704C



型式		MMU704C	
寸法 (長 × 幅 × 高)	mm	572 × 290 × 326	
質量	kg	29.3	
電圧	V	100	
消費電力	W	710	840
周波数	Hz	50	60
圧力	MPa	7	
吸水量 L/min		3.3	4
付属品	給水ホース：カブラセット × 1 高圧ホース：5m ツギテ × 1 ミストチューブ：1m × 10 ノズルホルダ：9個 ノズルエンド：1個 ミストノズル：Φ0.15 × 10		
メーカー希望小売価格 (税込 8%)	¥226,800		
(税別)	¥210,000		
メーカーコード No.	368307		

※上記製品は水道直結専用機です。

### 霧爽園シリーズ



品番	品名	圧力		吸水量 L/min		モータ		フィルタ内蔵
		MPa		50Hz	60Hz	電圧 V	出力 kW	
368380	SW1ME-05E100	6		1.5	1.8	100	0.75	○
368381	SW1ME-05E200-4P	6		1.5	1.8	200	0.75	○
368382	SW1ME-22E100	6		3.3	4	100	0.75	○
368383	SW1ME-22E200-4P	6		3.3	4	200	0.75	○
368384	SW1ME-22E200-6P	6		2.2	2.6	200	0.75	○
368385	SW2ME	6		7.6	9.1	200	1.5	×
368386	SW3ME-22ELH	6		6.3	7.6	200	2.2	○
368387	SW3ME	6		10.8	12.9	200	2.2	○
368388	SW5ME-2HP50EL	6		15.0	18	200	3.7	○
368389	SW5ME	6		16.7	20	200	3.7	×

〈カタログの内容についてのお問い合わせは下記までご連絡ください〉

特約店

働きやすい楽しさをとおどける  
**株式会社 丸山製作所**  
本社/東京都千代田区内神田3-4-15 〒101-0047 TEL (03) 3252-2281(営・代表)  
http://www.maruyama.co.jp

- 北海道(営) ☎(011)892-5251
- 東北支店
- 秋田(営) ☎(018)823-2201
- 帯広(事) ☎(0155)66-9806
- 青森(事) ☎(0176)27-1071
- 南東北(営) ☎(023)655-6531
- 宮城(事) ☎(022)748-5419
- 福島(営) ☎(0248)83-2241
- 関東甲信越支店
- 北関東(営) ☎(0289)76-5388
- 茨城(営) ☎(029)824-2191
- 千葉(営) ☎(0475)52-8711
- 新潟(営) ☎(0258)47-1451
- 甲信(出) ☎(0263)54-2824
- 山梨(出) ☎(055)298-4129
- 南関東(営) ☎(042)682-2840
- 西日本支店
- 名古屋(営) ☎(0565)41-6400
- 静岡(事) ☎(054)643-9541
- 北陸(営) ☎(076)249-8480
- 大坂(営) ☎(072)634-5421
- 中国(営) ☎(082)962-6912
- 岡山(出) ☎(0868)54-3466
- 四国(営) ☎(0875)27-8000
- 福岡(営) ☎(0942)27-5866
- 熊本(営) ☎(096)380-6262
- 南九州(営) ☎(099)243-8177
- 宮崎(事) ☎(0986)58-6008
- 量販店営業部 ☎(0475)55-3420
- 特販課 ☎(03)3252-2288

高圧ポンプから精密洗浄装置までニーズに合わせてシステム設計  
**マルヤマエクスセル株式会社**  
本社/東京都千代田区内神田3-4-15 〒101-0047 【産機事業部代表】 ☎(03)3252-2283  
http://www.maruyamaexcell.co.jp 【防災事業部代表】 ☎(0475)52-8755

- 産機営業企画部
- 産機東京営業所 ☎(03)3252-2283
- 産機名古屋営業所 ☎(0565)41-6433
- 産機大阪営業所 ☎(072)634-3741
- 産機九州事務所 ☎(0942)27-5852
- 東日本営業所
- 東京・千葉グループ ☎(0475)52-8755
- メンテナンス課 ☎(03)3252-2287
- 西日本営業所
- 西日本グループ ☎(072)634-3749
- 西日本グループ(益理課) ☎(0565)41-6455
- 九州グループ ☎(0942)27-5447
- 防災企画業務課 ☎(0475)52-8755



お客様相談窓口〈丸山サポートセンター〉 無料通話 0120-898-114