

2024.12月

MARUYAMA
次の100年を創る
-All for the Future-

200V カートタイプ 高圧洗浄機

幅広い業界でオールマイティに活躍!

水量重視タイプ

ミドルレンジタイプ

圧力重視タイプ

MKW0520MC2 / MKW1010MC2 / MKW1413MC2



耐久性、メンテナンス性に優れた
世界品質のMARUYAMA製
高圧ポンプを搭載。



サビにくい
ステンレス
フレーム

ハンドルや台車にはサビに強い
ステンレスフレームを採用。
あらゆる現場で利用できます。

軽量
樹脂製
カバー

樹脂製カバーを
採用し、軽量で衝
撃に強いボディ。

3輪仕様で
高い
機動力

大径車輪 × 2個とストッパ付自在
キャストの3輪装備で機動力をアップ。

オートストップ機能搭載で

省エネ & エコ

自動運転時は、洗浄ガンのレバーを離すと
約 10 秒でモータが停止するので省エネ。
人にも機械にも環境にも優しい機能です。



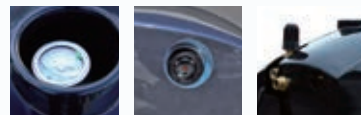
用途に合わせて切り替えノズルを標準装備

ノズルは直射 / 扇形放射切替
タイプを標準装備しています。



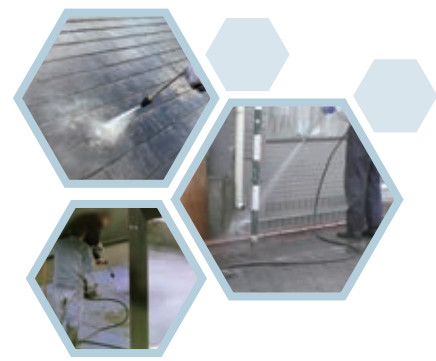
容易なメンテナンス設計

圧力計、オイルゲージ確認、圧力調整アン
ローダもカバーを外さず調整可能。カバー
の取り外しもノブボルトを外すだけの簡単
構造。



■仕様 (水量重視～圧力重視 3機種ラインナップ)

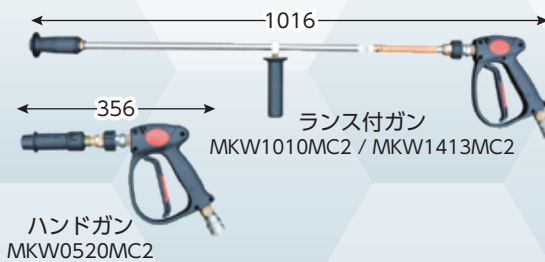
タイプ	水量重視タイプ		ミドルレンジタイプ		圧力重視タイプ	
名称	MKW0520MC2		MKW1010MC2		MKW1413MC2	
周波数 Hz	50	60	50	60	50	60
メーカーコード No.	316260	316261	316262	316263	316264	316265
最高圧力 MPa	5		10		14	
最大吸水量 L/min	17/20		8/10		13	
モーター	三相 200V					
定格出力 kW	2.2				3.7	
洗浄ガン (噴射形状)	ハンドガン(直射 / 扇形切替)		ランス付ガン (直射 / 扇形切替)			
吐出ホース	3/8×10m(両端 SUS ワンタッチカプラー)					
吸水ホース	3/4×3m(30メッシュ ストレーナー付)					
寸法 (長×幅×高) mm	792×488×875					
乾燥質量 kg	54		52		65	
電源コード (先端)	4C×2mm ² ×5.6m (20Aプラグ付)				4C×3.5mm ² ×5.6m(20Aプラグ付)	



■外形寸法 (mm)



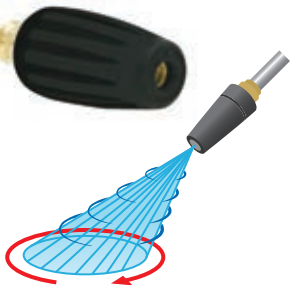
■標準付属 (ホース / 洗浄ガン)



色々な用途に対応するアクセサリを用意

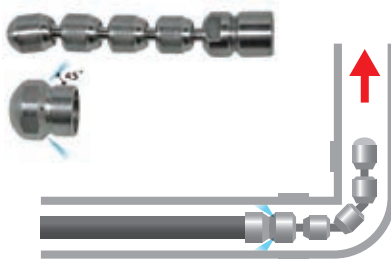
【トルネードノズル】

直進噴射の回転により、剥がす力が増し、素早く洗浄します。



【パイプクリーニングホース】

先端のスズランがガイドになって曲がり管を進みます。



【フォームノズル】

洗浄剤を泡状にして噴射します。ホースタイプとタンクタイプがあります。



その他
アクセサリは
こちら



デモ実演いたします。
お気軽にご相談ください。



全国各地に拠点を配備。
万全のサポート体制を備えています。

●仕様は製品改良のため、予告なく変更することがあります。

注意 ★取扱説明書をよく読んで安全な作業を行ってください。

(カタログの内容についてのお問い合わせは下記までご連絡ください)



株式会社丸山製作所 本社/〒101-0047 東京都千代田区内神田3-4-15
https://www.maruyama.co.jp 産機課 ☎(03) 3252-2283

●北海道支店 福島(営) ☎(0248) 83-2241 ●西日本支店 ●九州支店
北海道(営) ☎(011) 398-6010 ●関東甲信越支店 北陸(営) ☎(076) 249-8480 福岡(営) ☎(0942) 27-5866
帯広(事) ☎(0155) 66-9806 茨城(営) ☎(029) 824-2191 名古屋(営) ☎(0565) 41-6400 熊本(営) ☎(096) 234-8533
●東北支店 北関東(営) ☎(0289) 76-5388 静岡(営) ☎(054) 643-9541 南九州(営) ☎(099) 243-8177
岩手(営) ☎(019) 638-6071 千葉(営) ☎(0475) 52-8711 大阪(営) ☎(072) 634-5421 宮崎(事) ☎(0986) 58-6008
青森(営) ☎(0176) 27-1071 新潟(営) ☎(0258) 47-1451 広島(営) ☎(082) 962-6912 量販店営業部 ☎(0475) 55-3420
秋田(営) ☎(018) 823-2201 長野(営) ☎(0263) 54-2824 岡山(営) ☎(0868) 54-3466 特販課 ☎(03) 3252-2288
南東北(営) ☎(023) 655-6531 山梨(営) ☎(055) 298-4129 四国(営) ☎(0875) 27-8000
宮城(営) ☎(022) 748-5419

お客様相談窓口(丸山サポートセンター) 無料通話 0120-898-114



2024年12月作成
530644