

# ミストシリーズ





# 「霧匠」

それは、真摯に霧のことを考え続けた証。

1933年、丸山製作所は国内としては初の『横型三連式噴霧機』を開発。  
そして1958年、世界最軽量の高速動力噴霧機『ホープ』を開発しました。  
霧は、120年以上の歴史を持つ丸山製作所において掛け替えのない存在となっています。

ポンプ分野においても、丸山製作所は誠意を持って取り組んできました。  
1967年、工業用ポンプの開発に成功してから、今や幅広く使用されています。

そして、酷暑が続く昨今。  
長い歴史とポンプ開発の実力を持つ丸山製作所が  
技術の粋を集めミストマシンを作りました。

丸山の霧は、ただ気温を下げるだけではありません。  
気化熱を利用した冷却効果は、環境にやさしく  
ホコリや静電気の除去などの加湿効果は、体にやさしく  
そして、潤いによってもたらされる癒し効果は、心にやさしい。

『霧匠』の名は、丸山製作所の覚悟の表れであり、誇りです。

トップメーカーとして信頼と実績のある丸山製作所から提案する、新しいカタチがここに。



## 用途



アミューズメント



クーリング



演出



加湿

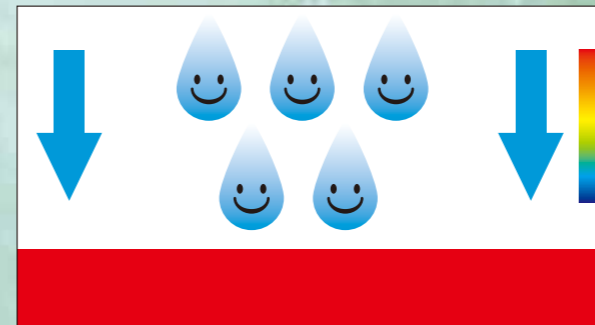


防塵

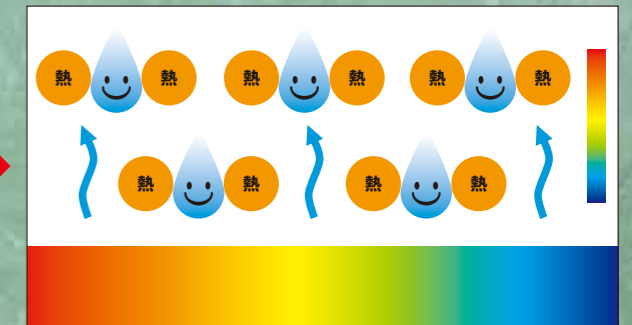


消臭

## 気化熱効果とは？

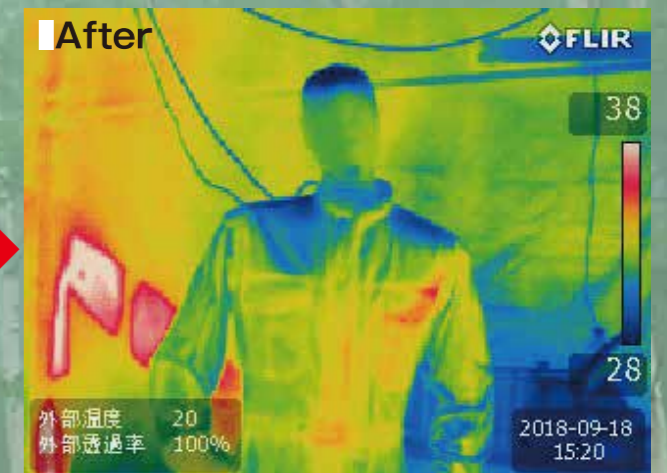


ミスト噴霧



ミストが周りから熱を奪って蒸発していきます。  
熱が奪われていくことで温度が下がります。

## ミスト噴霧による温度変化を調べてみました！



※約 30cm<sup>2</sup>の室内にマネキンを置き、ミスト噴霧、サーモグラフィーによる温度変化を計測。



## ■ユニバーサルミスト MUM602

冷却、加湿、景観、鎮塵  
微細なミストを手軽に演出できる  
エントリーモデル！



動画も  
Check!



**特長 1** プランジャーポンプ

丸山自慢のプランジャーポンプを搭載し静音性と耐久性を両立しています。



**特長 2** コンパクトデザイン

ミストに必要な機能をコンパクトにパッケージングしたことにより楽に持ち運ぶことができ、どこにでも設置することができます。



**特長 3** タイマー機能付き

ON と OFF のタイマーをそれぞれ独立させボリューム調整で多彩な運転をアレンジできます。30秒・1分・3分・5分・10分・15分細かく設定。



**特長 4** 静音 60dB

高い静音性を実現し、設置場所を選びません。



## ■ミストスターターセット MMU704C

霧爽園の実力を、100Vでコンパクトに実現  
扱いやすいスタンダードモデル！



**特長 2** オールインワン

これ一台で簡単にミストも噴霧できるようミストノズルやチューブ配管のオプション品も標準装備しており手軽に本格的なミストが設置できます。

**特長 3** 120メッシュの高圧  
ラインフィルター付き

ラインフィルターが大切なノズルの詰まりを防ぎます。



**特長 1** スーパー  
フローポンプ

丸山独自のスーパーフローポンプを搭載しメンテナンスも簡単にすることができます。



**特長 4** 電源 OFF→  
残圧抜き機能付き

電磁弁を標準搭載し、ノズルからのぼた落ちを防ぎまた起動も楽に行えます。



## ■霧爽園シリーズ SW1/2/3/5ME

100V/200V  
特注対応も出来る  
内蔵タンク・  
タイマー制御を  
備えたプロモデル！



**特長 1** 多彩な  
バリエーション

丸山の豊富なポンプを搭載できるのでお客様の仕様に合わせて実現することができます。



**特長 2** 耐久性にも優れ、  
大規模本格設備向け

堅牢なボディを採用し、常設にも対応できます。



**特長 3** 給水フィルターと  
大型受水タンク内蔵

給水フィルターでろ過した水を、大型受水タンク(濁水センサー付き)に貯水しポンプ・ノズルを保護します。



**特長 4** 24時間タイマー  
機能付き

秒・分・時間単位で最大 30 時間まで ON・OFF が任意で設定可能です。



# 丸山ユニバーサルミストオプションキットシリーズ



ミストノズル取付アーチセット

メーカーコードNo.	メーカー希望小売価格(税込10%)
935818	¥154,000

- セット内容：  
ミストアーチダブル×1式、ノズル×14個、ノズルホルダ×14個、チューブ0.5m×16本、チューブ1m×2本、SUSパイプ×1本、エルボ×4個、チューブカッター×1個、ボールコック×1個、高圧ホース5m×1本
- 寸法(長×幅×高)：4360×1500×1650~2400mm
- 質量：15.0kg
- 組立目安人数：1~2人



ミストノズル取付ファンセット

メーカーコードNo.	メーカー希望小売価格(税込10%)
935838	¥38,500

- セット内容：  
工場扇×1式、ノズル×7個、ミストファンリング×1個、チューブ5m×1本、高圧ホース5m×1本、他
- 寸法(長×幅×高)：800×680×1130~1340mm
- 質量：5.0kg
- 組立目安人数：1~2人

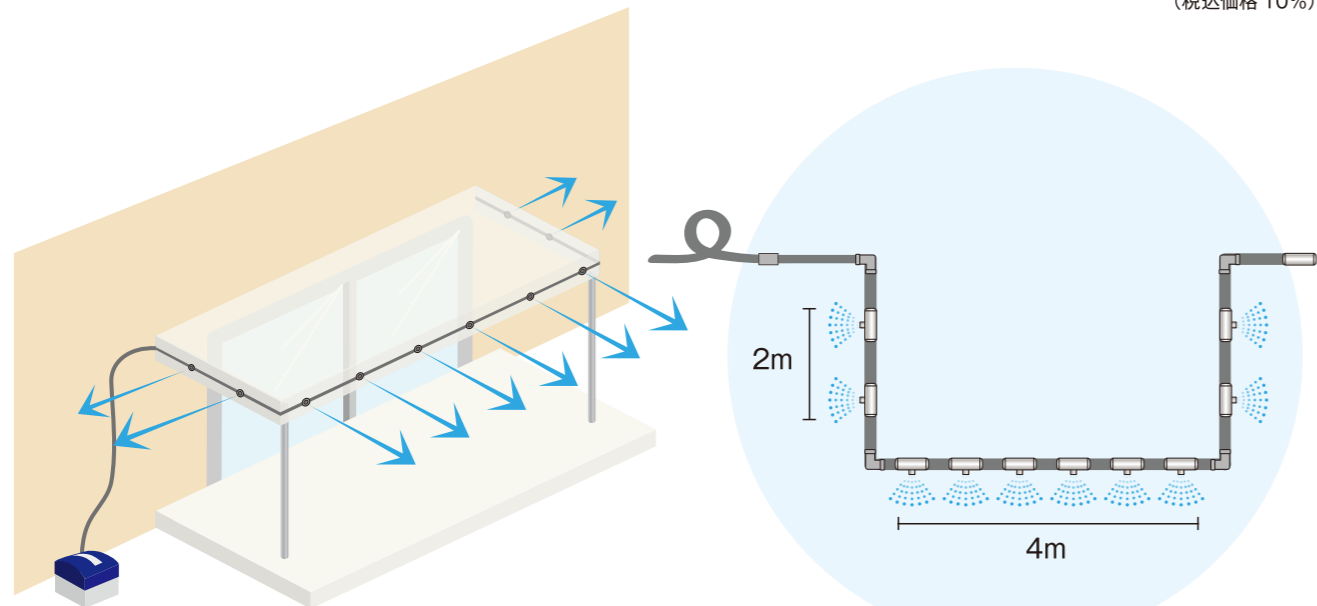


## 設置例

店舗のエントランス・仮設テントに設置。

メーカーコードNo.	名称	メーカー希望小売価格(税込10%)	数量	合計
358536	MUM602 本体	¥110,000	1	¥110,000
660769	ノズルセット (0.15)	¥27,940	1	¥27,940
661070	5m キット (ナイロン)	¥12,760	1	¥12,760
660787	エルボ	¥1,100	4	¥4,400
				計 ¥155,100

(税込価格 10%)



※水道・電源の接続が必要です。  
※架設用の資材は含まれません。

## ■セット品

メーカーコードNo.	名称	備考	構成	数量	メーカー希望小売価格(税込10%)
660769	ノズルセット (0.15)	ミストヨウ	①×7,⑧×5,⑩×1,⑫×5,⑬×1,⑭×1	1	¥27,940
660770	ノズルセット (0.20)		②×7,⑧×5,⑩×1,⑫×5,⑬×1,⑭×1	1	¥27,940
660771	ノズルセット (モヤ)		⑥×7,⑦×5,⑧×5,⑩×1,⑫×5,⑬×1,⑭×1	1	¥37,510
660772	ノズルセット 33-6 (コウジョウセン)		①×8,④×1,⑫×1,⑭×1	1	¥22,110
661845	ノズルセット 42-5 (コウジョウセン)		①×7,⑤×1,⑫×1,⑭×1	1	¥22,660
935838	ミストノズルトリツケファンセット		①×7,⑤×1,⑫×1,⑭×1,⑯×1	1	¥38,500
935818	ミストノズルトリツケアーチセット 02		②×14,⑧×14,⑪×4,⑬×1,⑮×16,⑰×2,⑱×1,⑲×1,⑳×1,㉑×1	1	¥154,000
661070	5M キット -0.15 (ナイロン)	ナイロン チューブ	①×5,⑧×5,⑫×5	1	¥12,760
661071	10M キット -0.15 (ナイロン)		①×10,⑧×10,⑫×10	1	¥25,410
661073	5M キット -0.2 (ナイロン)		②×5,⑧×5,⑫×5	1	¥12,760
661074	10M キット -0.2 (ナイロン)		②×10,⑧×10,⑫×10	1	¥25,410
661076	5M キット -モヤ(ナイロン)		⑥×5,⑦×5,⑧×5,⑫×5	1	¥20,240
661077	10M キット -モヤ(ナイロン)		⑥×10,⑦×10,⑧×10,⑫×10	1	¥40,480
661080	5M キット -0.15 (SUS)		SUS パイプ	①×5,⑧×5,⑫×5	1
661081	10M キット -0.15 (SUS)	①×10,⑧×10,⑫×10		1	¥28,820
661083	5M キット -0.2 (SUS)	②×5,⑧×5,⑫×5		1	¥14,410
661084	10M キット -0.2 (SUS)	②×10,⑧×10,⑫×10		1	¥28,820
661086	5M キット -モヤ(SUS)	⑥×5,⑦×5,⑧×5,⑫×5		1	¥22,000
661087	10M キット -モヤ(SUS)	⑥×10,⑦×10,⑧×10,⑫×10		1	¥43,890

## ■単品

No.	画像	メーカーコードNo.	名称	コメント	数量	メーカー希望小売価格(税込10%)
①		660775	ノズル (ミスト 0.15)	6MPa 時の吐出量 0.039L/min のスタンダードノズルです。	1	¥770
②		660776	ノズル (ミスト 0.20)	6MPa 時の吐出量 0.059L/min のノズルです。	1	¥770
③		661765	ノズル (ミスト 0.30)	6MPa 時の吐出量 0.076L/min のノズルです。	1	¥990
④		661766	ノズル (ミスト 0.40)	6MPa 時の吐出量 0.11L/min のノズルです。	1	¥990
⑤		661767	ノズル (ミスト 0.50)	6MPa 時の吐出量 0.13L/min のノズルです。	1	¥990
⑥		660777	ノズル (モヤ0.15)	6MPa 時の吐出量 0.085L/min のノズルで、演出用に利用します。660778 ツギテ (モヤノズル) と合わせてご使用ください。	1	¥1,760
⑦		660778	ツギテ (モヤノズル)	660777ノズル(モヤ0.15)と660779ホルダ(ノズル)を接続するために使用します。	1	¥440



■単品

No.	画像	メーカーコード No.	名称	コメント	数量	メーカー希望小売価格 (税込10%)
⑧		660779	ホルダ (ノズル)	チューブやパイプとノズルを接続するために使用します。ノズル1個を接続できます。	1	¥880
⑨		660780	ホルダ (ノズルエンド)	ラインの最端部に使用します。ノズル1個を接続できます。	1	¥770
⑩		660785	プラグ (エンド)	ラインの最端部に使用します。ノズルは接続できません。	1	¥660
⑪		660787	エルボ (ミスト)	エルボタイプのホルダです。ノズルは接続できません。	1	¥1,100
⑫		660788	チース (ミスト)	チースタイプのホルダです。ノズルは接続できません。	1	¥1,320
⑬		660789	プラグ (ミストホルダ)	ホルダのチューブ接続口のプラグに使用します。	1	¥440
⑭		660930	プラグ (ミストノズル)	ホルダのノズル接続口のプラグに使用します。	1	¥110
⑮		660800	ケイチガイニツプル	高圧ホースのユニオン金具に接続しR1/4に変換する金具です。	1	¥440
⑯		660928	ボールコック (ミスト)	チューブやパイプに接続できるボールコックです。	1	¥2,860
⑰		661867	ボールコック (ミストファン)	R1/4×チューブ接続対応のボールコックです。	1	¥660
⑱		660929	ツギテ (ミストホース)	Rc1/4×チューブ接続	1	¥660

No.	画像	メーカーコード No.	名称	コメント	数量	メーカー希望小売価格 (税込10%)
⑲		661161	ツギテ (ミストファン)	R1/4×チューブ接続	1	¥660
⑳		661768	ホルダ (2 ホウコウ)	2個のノズルを接続できるホルダです。(120°タイプ)	1	¥770
㉑		663507	ホルダ (2 ホウコウ 180)	2個のノズルを接続できるホルダです。(180°タイプ)	1	¥770
㉒		661769	ホルダ (3 ホウコウ)	3個のノズルを接続できるホルダです。	1	¥990
㉓		661770	4 ホウコウツギテ	クロスタイプのホルダです。ノズルは接続できません。	1	¥1,650
㉔		661771	フレキノズルウケ	ホルダとノズルの間に使用し、ノズルの角度を微調整できます。	1	¥660
㉕		661772	2 ホウコウノズルウケ	対角にノズル2個を接続できます。延長用パイプ・ホルダと合わせてご使用ください。	1	¥330
㉖		661773	3 ホウコウノズルウケ	ノズル3個を接続できます。延長用パイプ・ホルダと合わせてご使用ください。	1	¥550
㉗		661774	4 ホウコウノズルウケ	ノズル4個を接続できます。延長用パイプ・ホルダと合わせてご使用ください。	1	¥550
㉘		661838	ワッシング (1/4)	UNC10/24XR1/4N の金具です。	1	¥440
㉙		661839	ワッシング (1/8)	UNC10/24XR1/8N の金具です。	1	¥440
㉚		661761	ノズルエンチヨウパイプ 5	ホルダとノズルの間に使用する延長管5cmです。	1	¥550

■単品

No.	画像	メーカーコード No.	名称	コメント	数量	メーカー希望小売価格 (税込10%)
①		661762	ノズルエンチヨウパイプ 10	ホルダとノズルの間に使用する延長管 10cm です。	1	¥660
②		661763	ノズルエンチヨウパイプ 20	ホルダとノズルの間に使用する延長管 20cm です。	1	¥770
③		661764	ノズルエンチヨウパイプ 30	ホルダとノズルの間に使用する延長管 30cm です。	1	¥880
④		661870	リングミタテ (ミストファン) 33-6	外径 332mm、ボールコック付き、ノズルは 6 個接続できるリングです。チューブや SUS パイプと接続できます。(ノズルは別売り)	1	¥8,030
⑤		661871	リングミタテ (ミストファン) 42-5	外径 422mm、ボールコック付き、ノズルは 5 個接続できるリングです。チューブや SUS パイプと接続できます。(ノズルは別売り)	1	¥8,250
⑥		661784	チューブ (ミスト 0.5M)	耐圧 10MPa の高圧ナイロンチューブです。配管に便利なストレート形状です。	1	¥440
⑦		660781	チューブ (ミスト 1M)	耐圧 10MPa の高圧ナイロンチューブです。配管に便利なストレート形状です。	1	¥770
⑧		661159	チューブ (ミスト 5M)	耐圧 10MPa の高圧ナイロンチューブです。5m 巻で任意の長さにカットして使用できます。	1	¥3,410
⑨		660782	チューブ (ミスト 30M)	耐圧 10MPa の高圧ナイロンチューブです。30m 巻で任意の長さにカットして使用できます。	1	¥14,520
⑩		660784	SUS パイプ 1M (ミスト)	ステンレス製の 1m パイプで常設に最適です。	1	¥1,100
⑪		661366	SUS パイプ 0.3M (ミスト)	ステンレス製の 0.3m パイプで常設に最適です。	1	¥550

No.	画像	メーカーコード No.	名称	コメント	数量	メーカー希望小売価格 (税込10%)
⑫		661367	SUS パイプ 0.5M (ミスト)	ステンレス製の 0.5m パイプで常設に最適です。	1	¥770
⑬		660786	カッタ (チューブ)	チューブ切断用のカッターです。パイプには使用できません。	1	¥990
⑭		660932	コウアツホースクミタテ (ミスト)	ユニバーサルミスト本体に接続する 5m の高圧ホースです。	1	¥6,710
⑮		661781	コウジョウセン	全閉モータ搭載のスタンド工場扇 電圧単相 100V 周波数 50/60Hz 消費電力 110/135W 風速 245/285m/min	1	¥16,500
⑯		661782	ミストアーチダブル	ミストの仮設に利用します。	1	¥109,780
⑰		661868	カブラ (オス)	水道の蛇口に接続するカブラ (オス) です。	1	¥330
⑱		661869	カブラセット	給水ホースの延長に使用します。	1	¥220
⑲		661875	カブラセット (Y ガタ)	水道の蛇口に接続して分岐できるカブラセットです。	1	¥550
⑳		661923	アロンバンド	チューブやノズルの仮止めに使用する結束バンドです。繰り返し利用できます。20 本 / 袋	1	¥660
㉑		935837	コウアツホース 1/4x5m (ツギテツキ)	MMU704C 付属品で本体に接続する 5m 高圧ホース (660929 ツギテ付) です。	1	¥15,840

※掲載品の仕様は予告なく変更する場合がありますので予めお含みおきください。

■各種ノズルの使用数量

メーカーコード No.	名称	最大個数			
		MUM602		MMU704C	
		50Hz	60Hz	50Hz	60Hz
660775	ノズル (ミスト 0.15)	25	34	57	69
660776	ノズル (ミスト 0.20)	18	24	38	46
661765	ノズル (ミスト 0.30)	15	18	29	36
661766	ノズル (ミスト 0.40)	10	12	21	25
661767	ノズル (ミスト 0.50)	9	11	17	21
660777	ノズル (モヤ 0.15)	12	16	26	32

※確かな性能を維持するためにノズル配管部材などは、純正部品をご使用ください。

## 各種スペック

### MUM602



名称		MUM602	
寸法 (長 × 幅 × 高)	mm	435 × 325 × 285	
質量	kg	16.2	
電圧	V	100	
消費電力	W	440	500
周波数	Hz	50	60
圧力	MPa	6.0	
吸水量	L/min	1.4	1.7
付属品	水道直結用給水ホースセット		
メーカー希望小売価格 (税込 10%)	¥110,000		
(税別)	¥100,000		
メーカーコード No.	358536		

※上記製品は水道直結専用機です。

※上記製品にはノズル・配管部材等含まれておりません。  
ご使用の際はオプションキットが必要となります。

### MMU704C



名称		MMU704C	
寸法 (長 × 幅 × 高)	mm	572 × 290 × 326	
質量	kg	29.3	
電圧	V	100	
消費電力	W	710	840
周波数	Hz	50	60
圧力	MPa	7	
吸水量 L/min		3.3	4
付属品	給水ホース：カブラセット × 1 高圧ホース：5m ツギテ × 1 ミストチューブ：1m × 10 ノズルホルダ：9個 ノズルエンド：1個 ミストノズル：Φ0.15 × 10		
メーカー希望小売価格 (税込 10%)	¥231,000		
(税別)	¥210,000		
メーカーコード No.	368307		

※上記製品は水道直結専用機です。

### 霧爽園シリーズ



メーカーコード No.	名称	圧力	吸水量 L/min		モータ		給水フィルタ
		MPa	50Hz	60Hz	電圧 V	出力 kW	
368380	SW1ME-05E100	6	1.5	1.8	100	0.75	○
368381	SW1ME-05E200-4P	6	1.5	1.8	200	0.75	○
368382	SW1ME-22E100	6	3.3	4	100	0.75	○
368383	SW1ME-22E200-4P	6	3.3	4	200	0.75	○
368384	SW1ME-22E200-6P	6	2.2	2.6	200	0.75	○
368385	SW2ME	6	8.6	9.1	200	1.5	×
368386	SW3ME-22ELH	6	6.3	7.6	200	2.2	○
368387	SW3ME	6	12.9	12.9	200	2.2	○
368388	SW5ME-2HP50EL	6	18.0	18	200	3.7	○
368389	SW5ME	6	16.7	20	200	3.7	×

- 仕様は製品改良のため、予告なく変更することがあります。
- 価格には運賃および諸掛りは含まれません。別途申し受けます。
- メーカー希望小売価格 (税込、税率10%) は、予告なく価格変更することがありますのでご了承願います。

**注意** ★取扱説明書をよく読んで安全な作業を行ってください。

〈カタログの内容についてのお問い合わせは下記までご連絡ください〉

特約店



働きやすい楽しさをおとどける  
株式会社丸山製作所  
本社 / 〒101-0047 東京都千代田区内神田3-4-15 <http://www.maruyama.co.jp>  
北海道(営) ☎(011) 398-6010 茨城(営) ☎(029) 824-2191 静岡(営) ☎(054) 643-9541 宮崎(事) ☎(0986) 58-6008  
帯広(事) ☎(0155) 66-9806 北関東(営) ☎(0289) 76-5388 大阪(営) ☎(072) 634-5421  
●東日本支店 千葉(営) ☎(0475) 52-8711 広島(営) ☎(082) 962-6912  
岩手(営) ☎(019) 638-6071 新潟(営) ☎(0258) 47-1451 岡山(営) ☎(0868) 54-3466  
青森(営) ☎(0176) 27-1071 長野(営) ☎(0263) 54-2824 四国(営) ☎(0875) 27-8000 量販店営業部 ☎(0475) 55-3420  
秋田(営) ☎(018) 823-2201 山梨(営) ☎(055) 298-4129 ●九州支店 特販課 ☎(03) 3252-2288  
南東北(営) ☎(023) 655-6531 ●西日本支店 福岡(営) ☎(0942) 27-5866 産機東京(営) ☎(03) 3252-2283  
宮城(事) ☎(022) 748-5419 北陸(営) ☎(076) 249-8480 熊本(営) ☎(096) 234-8533 産機古屋(営) ☎(0565) 41-6433  
福島(営) ☎(0248) 83-2241 名古屋(営) ☎(0565) 41-6400 南九州(営) ☎(099) 243-8177 産機大阪(営) ☎(072) 634-3741

お客様相談窓口(丸山サポートセンター) 無料通話 0120-898-114

